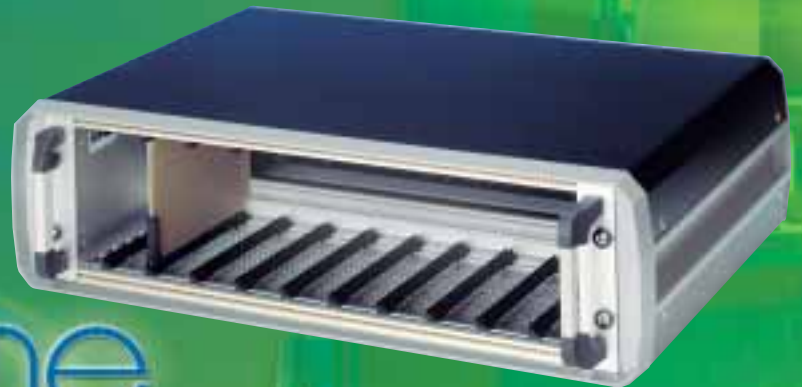




## Das universelle Gehäusesystem für den Einsatz als 19"-Gehäuse und als Tischgehäuse

Das Gehäusesystem apraline ist als 19"-Gehäuse für die Aufnahme von 19"-Baugruppenträgern sowie anderen 19"-Einschubgeräten konzipiert.



# apra line



apraline besitzt ein eigenständiges zukunftsorientiertes Design, verbunden mit optimaler Funktionalität. Durch seine elegante Linie hebt sich apraline von den üblichen Quaderformen ab.

Die Produktfamilie apraline wird abgerundet durch ein Tischgehäuse mit gleichem Design (siehe Kapitel Tischgehäuse Seite 6.14).

### 19"-Gehäusesystem **apra line**

- bestechendes Design mit eleganter Linienführung und edel in zweifarbiger Oberflächengestaltung
- serienmäßig mit ergonomisch geformten Griffmulden
- servicefreundliches und kostensparendes Konstruktionsprinzip: alle Verkleidungsbleche können vom fertig montierten Gehäuse problemlos entfernt werden
- optimale Wärmeabführung durch belüftete Boden- und Rückteile
- Schutzleiterset für VDE-gerechten Schutzleiteranschluss nach VDE 0100/05.73, DIN EN 60204 Teil 1 sowie DIN 46008
- Einbaumaße nach IEC 297-1

Passende 19"-Einschübe

s. S. 4.1 ff.

Passende 19"-Baugruppenträger

s. S. 5.1 ff.



## Technische Information



Konfigurationsbeispiel mit Rechnereinschub



Konfigurationsbeispiel mit Baugruppenträger

### 19"-Gehäusesystem apraline

**Anwendung:**

Das Gehäuse dient zur Aufnahme von 19"-Einschüben, Fachböden oder 19"-Baugruppenträgern.

**Aufbau:**

Die in der Breite variablen baugleichen Front- und Rückrahmen bestehen jeweils aus zwei seitlichen Kunststoffteilen, die durch Aluminium-Querprofile miteinander verbunden sind.

Diese Rahmen werden durch Tiefenprofile verbunden und mit den Rasterschienen verschraubt. In den Tiefenprofilen sind ergonomisch geformte Griffmulden sowie Nuten für den Einsatz von Befestigungsmuttern integriert.

Kopf- und Bodenschale sowie Rückwand sind aus Aluminium und wahlweise belüftet erhältlich.

**Oberfläche:**

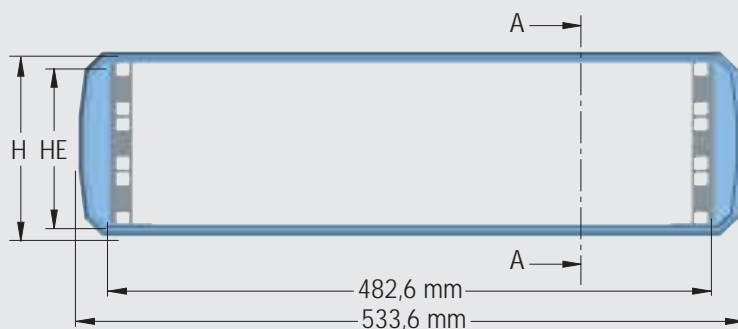
Abdeckbleche: lackiert RAL 7035 lichtgrau  
Rahmen und Seitenprofile: lackiert RAL 7001 silbergrau

**Schutzart:**

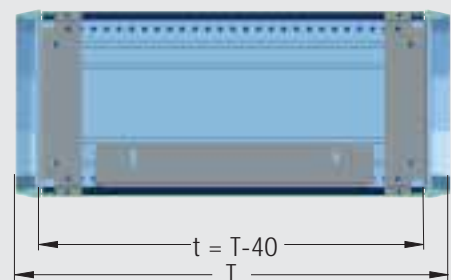
IP 30/20

**Lieferform:**

montiert



Vorderansicht



Schnitt A-A



## Lieferumfang

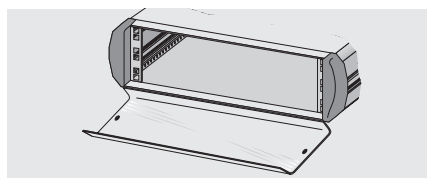
Pos.	Stck.	Bezeichnung
1	2	Gehäuserahmen
2	4	Rasterholme
3	2	Seitenwände
4	1	Kopfschale
5	1	Bodenschale (belüftet/unbelüftet)
6	1	Rückwand (belüftet/unbelüftet)
7	2	Gleitschienen
8		Montagematerial

## Bestelldaten

HE	Maße		Gehäuse ohne Lüftungsschlitze				
	h mm	H mm	T = 262 mm	T = 302 mm	T = 342 mm	T = 382 mm	T = 482 mm
2	88	105	140-201	140-211	-	-	-
3	132,5	150	140-301	140-311	140-321	140-331	140-341
4	177	194	140-401	140-411	140-421	140-431	140-441
6	266	283	140-601	140-611	140-621	140-631	140-641
7	310,5	328	-	-	140-721	140-731	140-741
8	354,5	372	140-801	140-811	140-821	140-831	140-841
9	399	416,5	140-901	140-911	140-921	140-931	140-941
			Gehäuse mit Lüftungsschlitzen				
2	88	105	140-251	140-261	-	-	-
3	132,5	150	140-351	140-361	140-371	140-381	140-391
4	177	194	140-451	140-461	140-471	140-481	140-491
6	266	283	140-651	140-661	140-671	140-681	140-691
7	310,5	328	-	-	140-771	140-781	140-791
8	354,5	372	140-851	140-861	140-871	140-881	140-891
9	399	416,5	140-951	140-961	140-971	140-981	140-991

## Zubehör

### Fronttür aus Plexiglas, klappbar

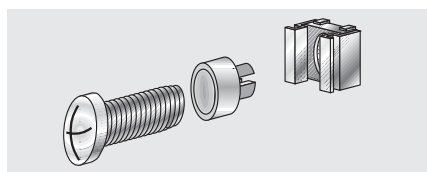


- mit 2 Schnellverschlüssen  
(Kunststoff-Vorreiber)

Lieferform: am Gehäuse montiert

	3 HE	4 HE	6 HE
19"	140-300	140-400	140-600

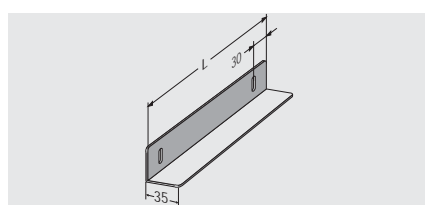
### Schraubenset M 5



- 50 Linsenschrauben M 5 x 12
- 50 Käfigmuttern M 5 – 8
- 50 Zierscheiben M 5 mit Kragen

Bezeichnung	Bestell-Nr.
50-fach	630-991

### Gleitschienen



**Achtung:** Bei 8 HE Gehäusehöhe Bestell-Nr. mit Endnummer -01 angeben (z.B. 14-0020-01)

Bezeichnung	L mm	Bestell-Nr. (Stück)
für T=262 mm	140	140-020
für T=302 mm	140	140-020
für T= 342 mm	220	140-022
für T=382 mm	220	140-022
für T=482 mm	360	140-024

### Schutzleiterset

- zur VDE-gerechten Erdung aller Gehäuseteile

Höhe	Bestell-Nr.
2 HE	140-032
3 HE	140-033
4 HE	140-034
6 HE	140-036
7 HE	140-037
8 HE	140-038
9 HE	140-039

### Aufstell- und Tragegriff



- Griffverstellung durch Druckknopf-  
betätigung um jeweils 30° rastend

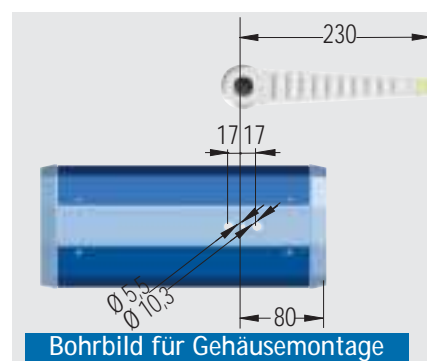
**Tragfähigkeit:**

bis 50 kg

**Oberfläche:**

lackiert RAL 9011 graphitschwarz

Lieferform: am Gehäuse montiert



Bohrbild für Gehäusemontage

Bestell-Nr.
14-0100-84