

# Gehäuse **MINI-TOP**, **MEDIUM-TOP** und **MAXI-TOP**

Maße siehe Maßzeichnungen

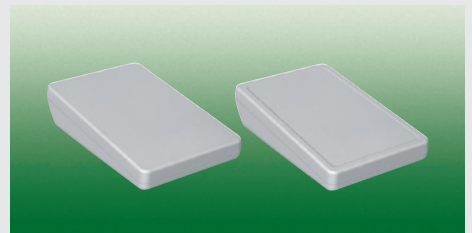


**Ausführung 1**  
Front 1,1 mm tief, mit Fenster

**Ausführungen 2 - 5**

Front eben

Front 1,1 mm tief



Standard mit Durchbruch für Anschlusskabel und herausnehmbarem Deckel



Unterseite ohne oder mit Batteriefach (2 x 3 Mignon)



Informieren Sie sich bei uns über weitere Gehäuse-Ausführungen.

## Beschreibung

Die Gehäuse **MINI-TOP**, **MEDIUM-TOP** und **MAXI-TOP** sind Tischgehäuse, die viele Möglichkeiten bieten. Neben austauschbarem Deckel und Durchbruch für Anschlusskabel auf der Schmalseite sind auf der Unterseite des Gehäuses, je nach Ausführung, zwei Batterieschächte für 2 x 3 Mignon (AA) vorgesehen.

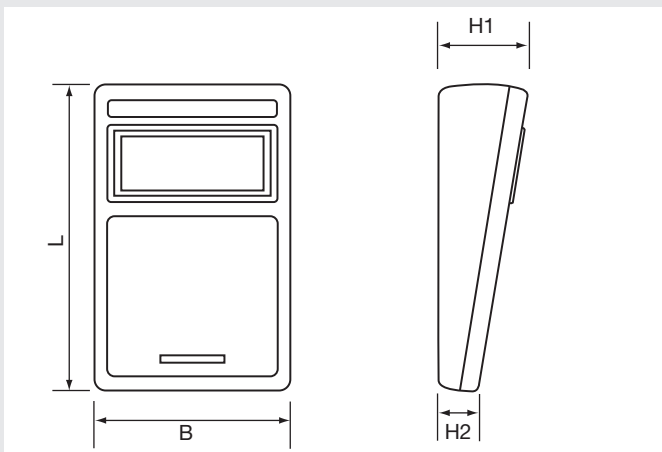
Das Gehäuseoberteil ist mit symmetrisch angeordneten Pfeilern versehen. Dadurch kann der „Gehäusedeckel“ gedreht und das Gehäuse für Wandbefestigung verwendet werden. Eine Wand-Befestigungsplatte ist ebenfalls erhältlich.

Auf Wunsch erhalten Sie von uns die Zeichnungen der Leiterplatten mit allen Maßen, wie Außenmaße, Bohrungen, auch für Foliendirektstecker und Displays.

Die Zeichnungen finden Sie im Internet unter [www.km-gehaeusetech.de](http://www.km-gehaeusetech.de) oder rufen Sie bei uns an.

	L	B	H <sub>1</sub> /H <sub>2</sub>	Gewicht
MINI-TOP	170	95	45/20	120 g
MEDIUM-TOP	190	120	56/26	145 g
MAXI-TOP	210	140	65/30	180 g

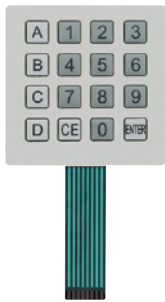
## Maßzeichnung



## Technische Daten

L x B x H	siehe Tabelle oben
Material	ABS (Materialänderung möglich)
Farbe	lichtgrau RAL 7035 schwarz RAL 9005
Kontakte	2 für Ladestation (Option)
Schutzart	bis IP 65 nach EN 60529 auch Kontakte für Ladestation auf Anfrage
explosionsgeschützt	
Oberflächenwiderstand	$4 \times 10^{14}$ Ohm nach DIN 53482
Durchschlagsfestigkeit	24 kV/mm nach DIN 53481
Brennverhalten	UL 94 HB (V0 möglich)
Leiterplattenebenen	3
Gewicht	siehe Tabelle oben

## Zubehör



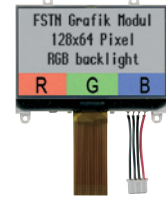
16 Tasten, 4 x 4 Matrix



KM Grafik LCD  
128 x 64  
ohne backlight



KM Grafik LCD  
128 x 64  
white backlight



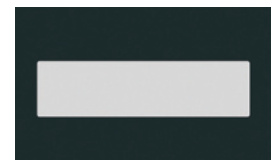
KM Grafik LCD  
128 x 64  
RGB backlight  
oder  
RGW backlight



Spiralkabel grau und schwarz



bedruckte Acrylgläser  
Ausschnitt je nach LCD



4 Stück Wandhalter für  
Aufbau- bzw. Wandmontage



Karteneinschübe seitlich und/oder vorne  
(vorne mit 17° Neigungswinkel nach oben)



2-pol. Buchse an der Stirnseite unten  
zum Laden mit Stecker-Ladenetzteil

Das abgebildete Zubehör ist **nicht vollständig**. Deshalb fragen Sie uns, evtl. liegt Ihr gewünschtes Zubehör schon bei uns am Lager.

## Passende Komponenten



LCD 2 x 16  
Zeichen



LCD 4 x 20  
Zeichen



Grafik LCD  
128 x 64



Kartenleser



GPS



GSM  
Antennen



Außenantenne



Scanner

Informieren Sie sich bei uns über weitere Komponenten. Sie erhalten von uns kostenlos die Typen und Lieferanten-Adressen. Wir konstruieren für Sie auch Ihre Komponenten in unsere Gehäuse.

## Bitte beachten Sie Folgendes:



**Maßzeichnungen** der Gehäuse und Deckel sowie **Leiterplattenmaße** finden Sie im Internet unter [www.km-gehausetech.de](http://www.km-gehausetech.de) oder rufen Sie bei uns an: Tel. 07720 99 76 - 0.

**Preislisten** fordern Sie bitte an unter [info@km-gehausetech.de](mailto:info@km-gehausetech.de) oder [info@km-vs.de](mailto:info@km-vs.de) oder Tel. 07720 99 76 - 0 oder Fax 07720 99 76 - 22.

Falls Sie **Fragen** haben, wir stehen Ihnen mit unserem kompetenten Team gerne zur Verfügung.